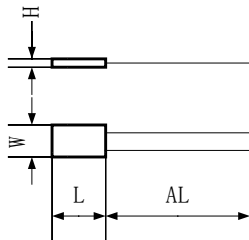


# 热电偶温度传感器

## STTT-F系列热电偶温度传感器

STTT-F系列热电偶温度传感器采用金属外壳封装，内部填充导热材料和密封材料灌封而成，适用于物体表面温度的测量



- STTT-F A B F L P T W S
- F 表面温度测量类别
- A 传感器类型，双支加D  
K=K E=E J=J T=T
- B 外壳尺寸 (mm)  
W L H  
1 = 7 7 2  
2 = 10 12 3.5  
3 = 4 10 1.5
- F 补偿导线类型  
2=特氟龙F4 3=金属网
- L 引线长度AL (mm)  
1=1000 2=2000 3=3000 指定
- P 精度  
I = I级 II=II级
- T 温度范围 (°C)  
5=-200~200 6=0~200 7=0~400 指定
- W 导线末端处理方式  
0=无 1=压M4接线端子 指定
- S 特殊要求  
0=无 6=接壳式 指定

- 说明：1. **指定** 选项直接填写数据规格即可  
2. 特殊要求S如有多个选项时，请用/分隔依次填写即可  
3. 标准供货产品为绝缘式规格

选型举例:STTT-F---AT---B1---F2---L1500---P I---T6---W0---S0  
 表面温度测量 T偶 7x7x2 特氟龙 F4 引线1500mm 精度I级 温度范围 0~200℃ 无 无